



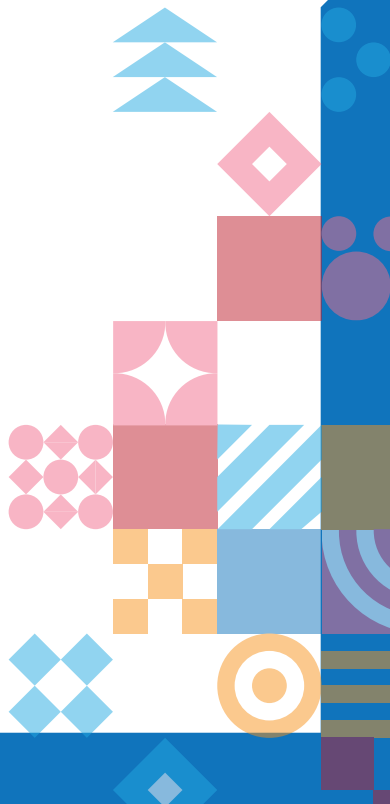
Министерство образования, науки  
и молодежной политики Краснодарского края  
Государственное бюджетное профессиональное  
образовательное учреждение Краснодарского края  
«Краснодарский архитектурно-строительный техникум»  
(лицензия серия 23Л01 № 0003066, регистрационный  
номер 06100 от 11 марта 2014 года)

# ПРОГРАММА

## I этапа

краевого конкурса студенческих работ  
«Лучшая научно-практическая работа»

18 января 2021  
года, г. Краснодар



# ПРОГРАММА I этапа

## краевого конкурса студенческих работ «Лучшая научно- практическая работа»

18-22 января 2021 года г. Краснодар

|                          |  |
|--------------------------|--|
| <b>Учредитель:</b>       | Министерство образования, науки и молодежной политики Краснодарского края  |
| <b>Место проведения:</b> | ГБПОУ КК «Краснодарский архитектурно-строительный техникум»  |
| <b>Адрес:</b>            | Краснодарский край, г. Краснодар, ул. Российская, 132  |
| <b>План мероприятия:</b> |  |
| <b>18 января</b>         | Регистрация участников, открытие I этапа конкурса, утверждение состава жюри  |
| <b>19-21 января</b>      | Экспертиза и рецензирование представленных на Конкурс работ<br>Подведение итогов I этапа конкурса, размещение результатов на сайте <a href="https://spokast.ru/">https://spokast.ru/</a> |

| Ф.И.О. студента   | Ф.И.О. руководителя работы  | Тема научной работы   |
|---|-----------------------------|---|
| Направление исследования: Строительство   |                             |   |
| <b>Абрашкин Владимир Николаевич</b> , ГБПОУ КК «Анапский сельскохозяйственный техникум» | Лаушкина Елена Вячеславовна | Проектирование архитектурно-строительной части 6-ти комнатного жилого дома с применением инновационной технологии по добыче чистой энергии. |

|   |  |  |
|---|--|--|
| <p><b>Игнатов Алексей Сергеевич,</b><br/>ГБПОУ КК «Армавирский<br/>индустриально-<br/>строительный техникум»</p>    | <p>Смирнова<br/>Галина<br/>Анатольевна</p> | <p>Что нам стоит дом согреть?</p>  |
| <p><b>Мелкоян Гарик Эдгарович,</b><br/>ГБПОУ КК «Краснодарский<br/>архи-тектурно-<br/>строительный техникум»</p>    | <p>Черкалин<br/>Евгений<br/>Алексеевич</p> | <p>Технологии монтажа систем водо-снабжения и отопления частного до-мовладения с применением современных материалов</p>                                |
| <p>Направление исследования: Геодезия и картография</p>   |  |  |
| <p><b>Истомина Ксения Андреевна,</b><br/>ГБПОУ КК «Краснодарский<br/>архи-тектурно-<br/>строительный техникум»</p>  | <p>Курочкина<br/>Ольга<br/>Ивановна</p>    | <p>Преподаватели архитектурно-строительного техникума - участники Великой Отечественной войны.</p>   |
| <p><b>Масыч Полина Александровна,</b><br/>ГБПОУ КК «Краснодарский<br/>архитектурно-<br/>строительный техникум»</p>  | <p>Шевелев<br/>Василий<br/>Иванович</p>    | <p>История развития Спутниковых навигационных систем. Роль советской и российской науки в развитии Спутниковых навигационных систем.</p>               |
| <p><b>Ревина Екатерина Алексеевна,</b><br/>ГБПОУ КК «Краснодарский<br/>архитектурно-<br/>строительный техникум»</p> | <p>Шевелев<br/>Василий<br/>Иванович</p>    | <p>ГИС в дошкольном образовании Прикубанского округа города Краснодара.</p>  |
| <p><b>Сыкалова Татьяна Алексеевна,</b><br/>ГБПОУ КК «Краснодарский<br/>архитектурно-<br/>строительный техникум»</p> | <p>Шевелев<br/>Василий<br/>Иванович</p>    | <p>История развития Спутниковых навигационных систем. Основные направления развития топографо-геодезического приборостроения с использованием СНС.</p> |

|  |                                 |   |
|--|---------------------------------|---|
| <b>Шалай Дарья Аркадьевна,</b><br>ГБПОУ КК «Краснодарский архитектурно-строительный техникум»      | Шевелев Василий Иванович        | История развития Спутниковых навигационных систем. Применение СНС в геодезических измерениях.   |
| <b>Шевцов Тимур Сергеевич,</b><br>ГБПОУ КК «Краснодарский архитектурно-строительный техникум»      | Шевелев Василий Иванович        | История развития Спутниковых навигационных систем. Перспективы применения и развития СНС.       |
| <b>Шутова Ксения Александровна,</b><br>ГБПОУ КК «Краснодарский архитектурно-строительный техникум» | Шевелев Василий Иванович        | История развития Спутниковых навигационных систем. Применение СНС в геоинформационных системах. |
| Направление исследования: Науки о земле  |                                 |   |
| <b>Бондарь Даниил Андреевич,</b><br>ГБПОУ КК «Краснодарский архитектурно-строительный техникум»    | Гагай Ирина Владимировна        | Составление земельного баланса МО Северский район и его картографическое обеспечение.           |
| <b>Галбен Кэтэлина Григорьевна,</b><br>ГБПОУ КК «Славянский сельскохозяйственный техникум»         | Скульбедина Надежда Анатольевна | Она живая! Почва!   |
| <b>Завершенская Диана Алексеевна,</b><br>ГПОУ КК «Пашковский сельскохозяйственный колледж»         | Третьякова Татьяна Владимировна | Загрязнение водных объектов в городских условиях.   |

|  |                                 |  |
|--|---------------------------------|--|
| <b>Лымарь Ангелина Андреевна,</b><br>ГБПОУ КК «Краснодарский архитектурно-строительный техникум»   | Черкалин Евгений Алексеевич     | Мониторинг земель особо охраняемых территорий в Краснодарском крае.        |
| <b>Макаренко Юлия Владимировна,</b><br>ГБПОУ КК «Славянский сельскохозяйственный техникум»         | Скульбедина Надежда Анатольевна | Река нашего города.  |
| <b>Топчий Мария Дмитриевна,</b><br>ГБПОУ КК «Туапсинский гидрометеорологический техникум»          | Разоренова Юлия Вениаминовна    | ООПТ Туапсинского района Электронный путеводитель                          |
| Направление исследования: Реклама  |                                 |  |
| <b>Панченко Олеся Олеговна,</b><br>ГБПОУ КК «Краснодарский архитектурно-строительный техникум»     | Тищенко Виктория Леонидовна     | Использование манипулятивных техник воздействия на потребителей в рекламе. |
| <b>Хмелева Олеся Александровна,</b><br>ГБПОУ КК «Краснодарский архитектурно-строительный техникум» | Ямпилец Людмила Александровна   | Роль рекламы в продвижении услуг гостеприимства.                           |
| <b>Шульжик Максим Витальевич,</b><br>ЧПОУ «Колледж права, экономики и управления»                  | Кузина Татьяна Сергеевна        | Реклама, освоенная на соiп.  |
| Направление исследования: Экономические науки  |                                 |  |
| <b>Ганус Элеонора Арсеновна,</b><br>ГБПОУ КК «Краснодарский архитектурно-строительный техникум»    | Черкалин Евгений Алексеевич     | Современное состояние рынка имущественного страхования.                    |

|   |   |   |
|---|---|---|
| <p><b>Варава</b><br/> <b>Виктория Евгеньевна,</b><br/>         ГБПОУ КК «Славянский<br/>         сельскохозяйственный<br/>         техникум»</p>              | <p>Любченко<br/>         Светлана<br/>         Викторовна</p> | <p>Анализ эффективности<br/>         использования<br/>         автопарка<br/>         агропромышленного<br/>         предприятия<br/>         (на примере<br/>         ООО Агрофирма<br/>         «Приволье» г. Славянск-<br/>         на-Кубани).</p> |
| <p><b>Верменичева</b><br/> <b>Жанна Вячеславовна,</b><br/>         ГБПОУ КК «Краснодарский<br/>         архитектурно-<br/>         строительный техникум»</p> | <p>Черкалин<br/>         Евгений<br/>         Алексеевич</p>  | <p>Логистические эле-<br/>         менты предпринима-<br/>         тельской деятельности<br/>         производственного<br/>         предприятия.</p>   |
| <p><b>Гомзикова</b><br/> <b>Татьяна Андреевна,</b><br/>         ГБПОУ КК «Краснодарский<br/>         архитектурно-<br/>         строительный техникум»</p>    | <p>Черкалин<br/>         Евгений<br/>         Алексеевич</p>  | <p>Анализ продуктовой<br/>         части потребительской<br/>         корзины студента<br/>         в Краснодарском крае.</p>   |
| <p><b>Никитина</b><br/> <b>Александра Витальевна,</b><br/>         ГБПОУ КК «Брюховецкий<br/>         аграрный колледж»</p>                                   | <p>Назар<br/>         Марина<br/>         Михайловна</p>      | <p>Оценка деятельности<br/>         малых форм<br/>         хозяйствования<br/>         на примере<br/>         Брюховецкого района<br/>         Краснодарского края</p>  |
| <p><b>Погребная</b><br/> <b>Екатерина Сергеевна,</b><br/>         ГБПОУ КК «Славянский<br/>         сельскохозяйственный<br/>         техникум»</p>           | <p>Стетюха<br/>         Нелли<br/>         Александровна</p>  | <p>Организация<br/>         и планирование<br/>         материально-<br/>         технического снабжения<br/>         в АО Сад-Гигант<br/>         Славянского района.</p>  |
| <p><b>Свистич</b><br/> <b>Артём Владимирович,</b><br/>         ЧПОУ «Колледж права,<br/>         экономики и управления»</p>                                  | <p>Кузина<br/>         Татьяна<br/>         Сергеевна</p>     | <p>Тенденции падения<br/>         рубля и факторы,<br/>         влияющие на это.</p>  |

|   |                                     |   |
|---|-------------------------------------|---|
| <p><b>Столяров Никита Витальевич,</b><br/>ЧУПОО «Кубанский техникум экономики и недвижимости»</p>             | <p>Черкалин Евгений Алексеевич</p>  | <p>Современное состояние ипотечного кредитования домашних хозяйств.</p>   |
| <p><b>Филимонова Анна Константиновна,</b><br/>ГБПОУ КК «Краснодарский архитектурно-строительный техникум»</p> | <p>Ковинова Ольга Афанасьевна</p>   | <p>Совершенствование управления персоналом в структурах органов исполнительной власти Российской Федерации.</p>   |
| <p><b>Шевцова Алина Сергеевна,</b><br/>ГБПОУ КК «Брюховецкий аграрный колледж»</p>                            | <p>Рыженко Марина Анатольевна</p>   | <p>Материнский капитал как инновационная форма поддержки семей с детьми</p>                                       |
| <p>Направление исследования: Юридические науки</p>  |                                     |   |
| <p><b>Лупарев Владислав Евгеньевич,</b><br/>ГБПОУ КК «Краснодарский архитектурно-строительный техникум»</p>   | <p>Епифанова Елена Владимировна</p> | <p>Право инвалидов на социальную помощь в рамках волонтерского движения.</p>                                      |
| <p><b>Милованова София Алексеевна,</b><br/>ЧПОУ «Колледж права, экономики и управления»</p>                   | <p>Кузина Татьяна Сергеевна</p>     | <p>Сущность собирания доказательств в уголовном процессе.</p>   |
| <p><b>Ноздрина Дарья Павловна,</b><br/>ЧПОУ «Колледж права, экономики и управления»</p>                       | <p>Кузина Татьяна Сергеевна</p>     | <p>Прокурор в уголовном процессе Российской Федерации.</p>  |
| <p><b>Прудников Владимир Евгеньевич,</b><br/>ГБПОУ КК «Брюховецкий аграрный колледж»</p>                      | <p>Сергеева Анна Викторовна</p>     | <p>Профилактические меры борьбы с хищениями наркотических средств, совершаемыми в учреждениях здравоохранения</p> |

|   |                                      |   |
|---|--------------------------------------|---|
| <p><b>Степченко Валерия Алексеевна,</b><br/>ГБПОУ КК «Краснодарский архитектурно-строительный техникум»</p>   | <p>Курилина Людмила Владимировна</p> | <p>Экологические преступления и экологические правонарушения как проблема современного общества.</p>                        |
| <p><b>Степченко Валерия Алексеевна,</b><br/>ГБПОУ КК «Краснодарский архитектурно-строительный техникум»</p>   | <p>Епифанова Елена Владимировна</p>  | <p>Дистанционная работа и ее особенности.</p>   |
| <p><b>Федорченко Виктория Эдуардовна,</b><br/>ГБПОУ КК «Краснодарский архитектурно-строительный техникум»</p> | <p>Епифанова Елена Владимировна</p>  | <p>Охрана труда инвалидов.</p>  |
| <p>Направление исследования: Сфера обслуживания</p>   |                                      |   |
| <p><b>Андреевская Ангелина Макаровна,</b><br/>ГБПОУ КК «Краснодарский педагогический колледж»</p>             | <p>Кирячек Ирина Анатольевна</p>     | <p>Дизайн-проект художественного проектирования и моделирования дидактического набора «кукольный домик» в стиле кантри.</p> |
| <p><b>Заоев Евгений Эльбрусович,</b><br/>ГБПОУ КК «Армавирский техникум технологии и сервиса»</p>             | <p>Калинина Надежда Викторовна</p>   | <p>Традиционные блюда русской кухни.</p>  |
| <p><b>Луганская Ольга Петровна,</b><br/>ГБПОУ КК «Краснодарский педагогический колледж»</p>                   | <p>Провизен Марина Яковлевна</p>     | <p>Дизайн-проект текстильной анималистической игрушки «Лев» для детей младшего школьного возраста</p>                       |



Направление исследования: Архитектура

|  |                               |  |
|--|-------------------------------|--|
| <b>Ермакова<br/>Виктория Андреевна,</b><br>ГБПОУ КК «Краснодарский<br>архитектурно-<br>строительный техникум»                                    | Донец<br>Сергей<br>Васильевич | Проект<br>образовательного<br>комплекса «Точка<br>будущего»  |
| <b>Сулакова<br/>Софья Андреевна,</b><br>ГБПОУ КК «Краснодарский<br>архитектурно-<br>строительный техникум»                                       | Стрельникова<br>Елена Юрьевна | Инклюзивный детский<br>сад в г. Краснодаре<br>на 10 мест   |
| <b>Чехерия<br/>Вячеслав Феликсович,</b><br>Дычкова Алина<br>Александровна,<br>ГБПОУ КК «Краснодарский<br>архитектурно-<br>строительный техникум» | Богданова<br>Елена Юрьевна    | Проект учебно-<br>производственных<br>павильонов и<br>благоустройства<br>территории ГБПОУ КК<br>КАСТ |

