



ПРОЕКТ

Профориентационная модель подготовки специалиста в ГБПОУ КК «Краснодарский архитектурно-строительный техникум» Краснодарского края

Развитие современного профессионального образования диктует нам новые условия обучения и становления молодого специалиста. Процесс формирования конкурентоспособного выпускника позволяет расширять общепринятые рамки профориентационной работы.

Цель создания профориентационной модели подготовки специалиста нашего техникума заключается в формировании активной, социально-ответственной, всесторонне развитой личности *специалиста*, конкурентоспособного на рынке труда.

Главная задача: создать условия для формирования профессиональной мобильности будущих специалистов посредством непрерывного профессионального образования и социально-психологической поддержки.

В системе работы техникума модель является составной частью Программы развития образовательного учреждения на ближайшие 5 лет.

В нашем понимании профориентационная модель подготовки специалиста – это поэтапность формирования профессионального мышления, начиная с дошкольного возраста, выраженная в освоении обучающимися общих и профессиональных компетенций в их определенной последовательности (схема 1). Таким образом модель представляет целостную систему учебной, производственной, воспитательной и научно-творческой работы всего коллектива нашего учреждения.

Этапы формирования профессионального мышления



Каждый из этапов формирования профессионального мышления обучающихся состоит из взаимосвязанных блоков различных организационных форм развития общих и профессиональных компетенций (схема 2).

Организационные формы, такие как проект «Этапы карьеры», Служба содействия трудоустройства, Студенческий строительный отряд и многие другие, сопровождаются соответствующими нормативными документами, локальными актами, программами, планами работы, разработками мероприятий. За каждой организационной формой работы закреплен ответственный администратор или специалист (таблица 1).

Представленная модель является гибкой, подвижной к меняющимся условиям рыночной экономики. Сегодня любая специальность перестаёт быть «пожизненным» выбором, на смену которому приходит «пожизненный образовательный процесс», т.е. постоянное обучение, позволяющее специалисту адаптироваться к новым задачам, которые придётся решать на каждом этапе своей профессиональной деятельности.

Профориентационная модель подготовки выпускника ГБОУ СПО КАСТ КК

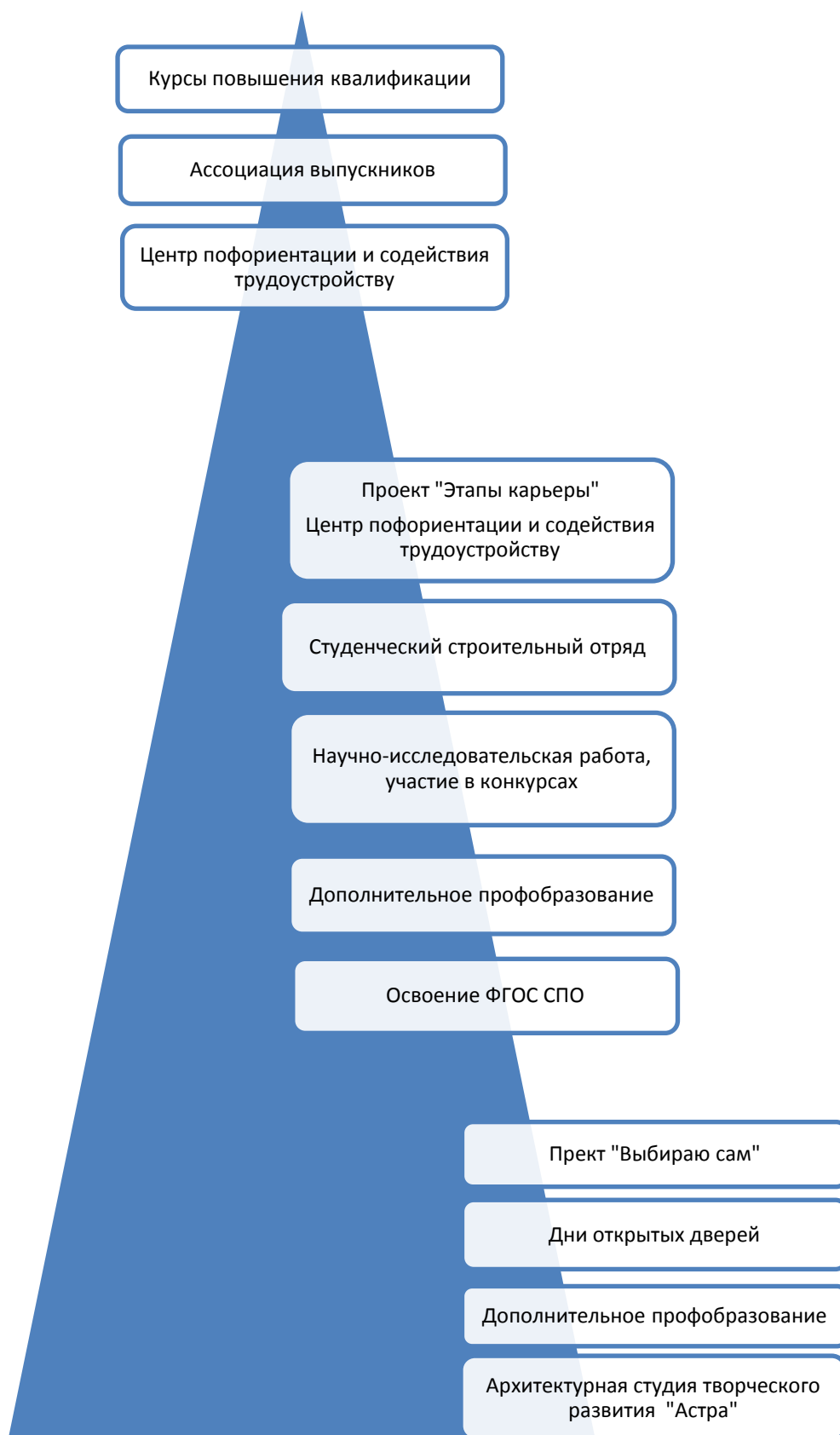


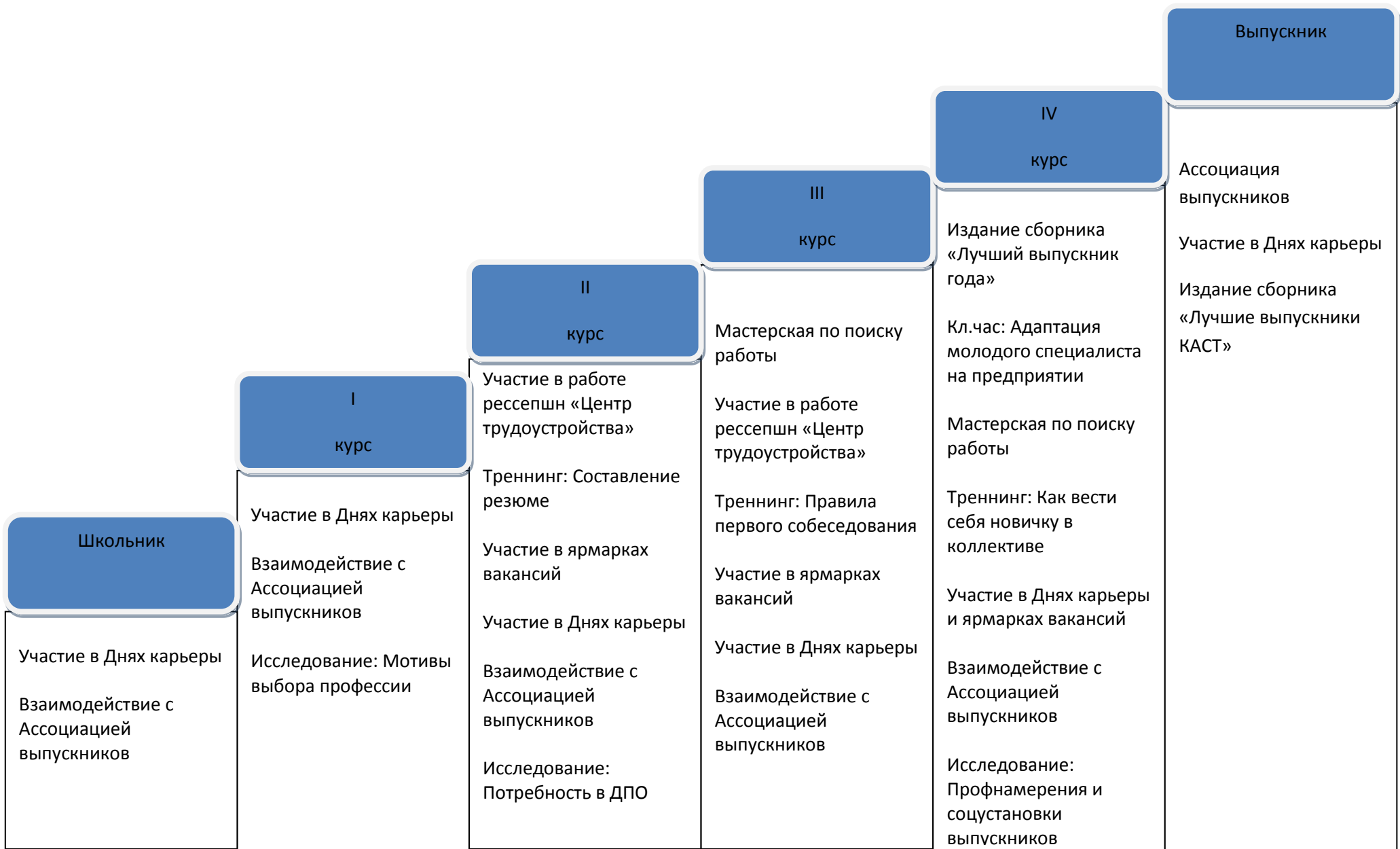
Таблица 1.

Содержание профориентационной модели подготовки выпускника

Этап	Статус обучающегося	Организационные формы развития общих и профессиональных компетенций	Программы, планы, методики	Нормативные документы и локальные акты	Ответственный администратор
I	Дошкольник	Архитектурная студия творческого развития «Астра»	3 образовательные программы	Приказ об организации студии	Зав.отделением «Архитектура»
	Школьник 8 – 9 классов	Дополнительное профобразование	3 программы профессиональной подготовки с присвоением разряда по рабочей профессии	Наличие лицензии, рабочих программ	Зам.директора по УПР
		Школьник 10 – 11 классов	Дни открытых дверей	Комплексный план учебно-воспитательной работы на учебный год	
		Проект для школьников "Выбираю сам"	План-график мероприятий, согласованный с Департаментом образования МО г. Краснодар	Договоры о сетевом взаимодействии с МАОУ СОШ № 66, 71, 93 г. Краснодара	Зам.директора по УПР
II	Студент КАСТ	Учебная деятельность (освоение ФГОС СПО)	ОПОП	Нормативные документы и локальные акты, сопровождающие реализацию ОПОП	Директор, зам.директора по УР, УПР, ВР, АХР, руководители структурных подразделений, преподаватели, мастера ПО
		Проект «Этапы карьеры»	Программа социально-психологического проекта «Этапы карьеры». План мероприятий.	Положение об организации и проведении Дней Карьеры.	Зам.директора по УПР
		Центр профориентации и содействия трудоустройству выпускников	План работы на учебный год	Положение о Службе содействия трудоустройству	
		Студенческий строительный отряд	План работы на учебный год	Соглашение с региональной	Руководитель студенческого строительного отряда

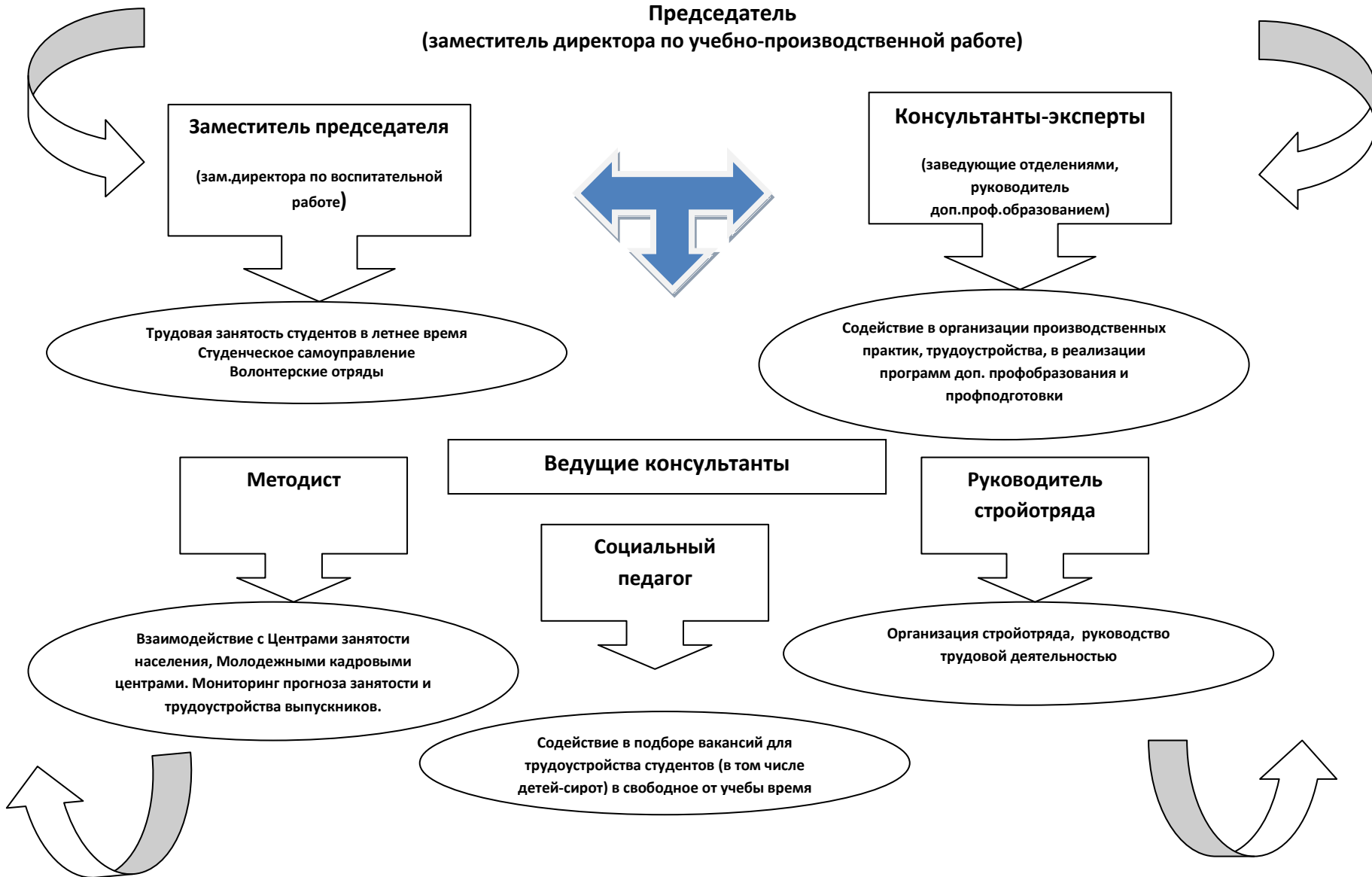
				<p>общественной организацией «Студенческие строительные отряды»</p> <p>Договоры с организациями о производственной практике студентов</p>	
		Дополнительное профессиональное образование	План реализации программ дополнительного профессионального образования	<p>Лицензия на реализацию программ</p> <p>Положение о дополнительном профессиональном образовании</p> <p>Договоры на оказание образовательных услуг с полным возмещением затрат</p>	Зам.директора по УПР
III	Выпускник	Курсы повышения квалификации			
		<p>Центр профориентации и содействия трудоустройству выпускников</p>	<p>План работы на учебный год</p> <p>График мониторинга трудоустройства</p>	<p>Положение о Центре профориентации и содействия трудоустройству выпускников</p>	

Структура социально-психологического проекта «Этапы карьеры»



Структура службы содействия трудоустройству студентов и выпускников

Направления деятельности и зоны ответственности



План реализации программ дополнительного профобразования

№ п/п	Специальность	Название программы дополнительного профобразования (по курсам обучения)			
		I	II	III	IV
1	«Архитектура»	Доп.образование художественно-эстетической направленности: курсы "Основы живописи"	Доп.образование художественно-эстетической направленности: курсы «Художественная фотография»	Курсы: "Системы автоматизированного проектирования"	Курсы: "Дизайн интерьера" Рабочая профессия по должности служащего «Декоратор витрин»
2	«Реклама»	Доп.образование художественно-эстетической направленности: курсы «Основы рисунка», «Основы художественной фотографии»	Курсы: «Компьютерная графика »	Рабочая профессия по должности служащего «Декоратор витрин»	Рабочая профессия по должности служащего «Декоратор витрин»
3	«Строительство и эксплуатация зданий и сооружений»	Курсы: "Монтажно-отделочные элементы конструкций зданий"	Курсы: Пользователь ПК: «Системы автоматизированного проектирования»	Рабочие профессии: «Каменщик», «Маляр», «Облицовщик-плиточник», «Штукатур»	Курсы «Автоматизированная система сметного дела»
4	«Прикладная геодезия»		Курсы: "Информационные системы геодезической деятельности"	Курсы: «Системы автоматизированного проектирования в геодезии»	Курсы «Электронные средства измерения»
5	«Право и организация социального обеспечения»		Рабочая профессия по должности служащего «Делопроизводитель»		-
6	«Земельно-имущественные отношения»		Рабочая профессия по должности служащего «Делопроизводитель»	Курсы: Пользователь ПК: «Автоматизированная система сметного дела»	-
7	«Экономика и бухгалтерский учет (по отраслям)»		Рабочая профессия по должности служащего «Делопроизводитель»		-